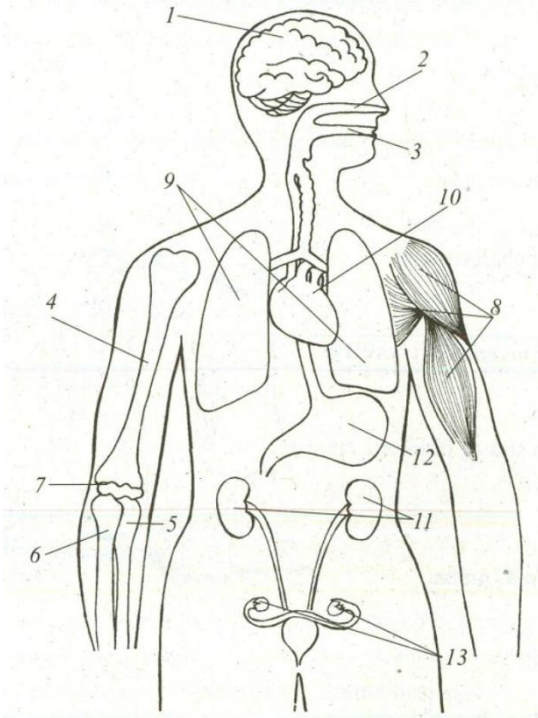


Souhrnný test - člověk

1. Zopakuj si znalosti o lidském těle. Doplň názvy k číslům



- 1- _____
- 3- _____
- 4- _____
- 9- _____
- 11- _____
- 12- _____
- 10- _____
- 8- _____

2. Vyhledej všechny části lidského těla a urči, do které soustavy patří:

V A J E Č N Í K
 Ž S K E Z O M A
 A R P L Í C E N
 L D L A V S N I
 U C Y V É C E V
 D E L R A V R D
 E M Í C H A X V E
 K A R T S O K L

Pohybová:

Trávicí:

Vylučovací:

Oběhová:

3. Které pojmy patří k OKU? A k UCHU?

OKO

rohovka

bubínek

boltec

sítnice

duhovka

zvukovod

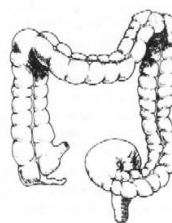
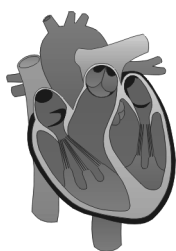
kovadlinka

hlemýžď

spojivka

čočka

4. Pojmenuj orgány



5. Seřad' správně základní části dýchacích cest:

PRŮDUŠNICE DUTINA NOSNÍ PRŮDUŠKY HRTAN

6. Které svaly jsou *ovladatelné* vůlí?

sval lýtkový srdce sval pažní sval dělohy

7. Kolik zubů má dospělý chrup? _____

8. Které dvojice patří k sobě:

1. kůže A shromažďování moče
2. konečník B zpracování potravy pomocí žaludečních šťáv
3. ledviny C prolínání a vstřebávání látek do krve
4. žaludek D vylučování nepotřebných látek potem
5. tenké střevo E odvádění kyslíčnicku uhličitého z těla
6. močový měchýř F pročištění krve a vznik moče
7. dutina ústní G vylučování nestrávených zbytků potravy

9. Rozliš části rozmnožovací soustavy muže – mužské pohlavní orgány

VARLATA DĚLOHA ŠOUREK VEJCOVODY VAJEČNÍKY PENIS

10. Napiš alespoň 2 projevy puberty

- a. _____
- b. _____

11. Nejmladší a nejstarší vývojové stádium člověka: Ty jsi právě v období: